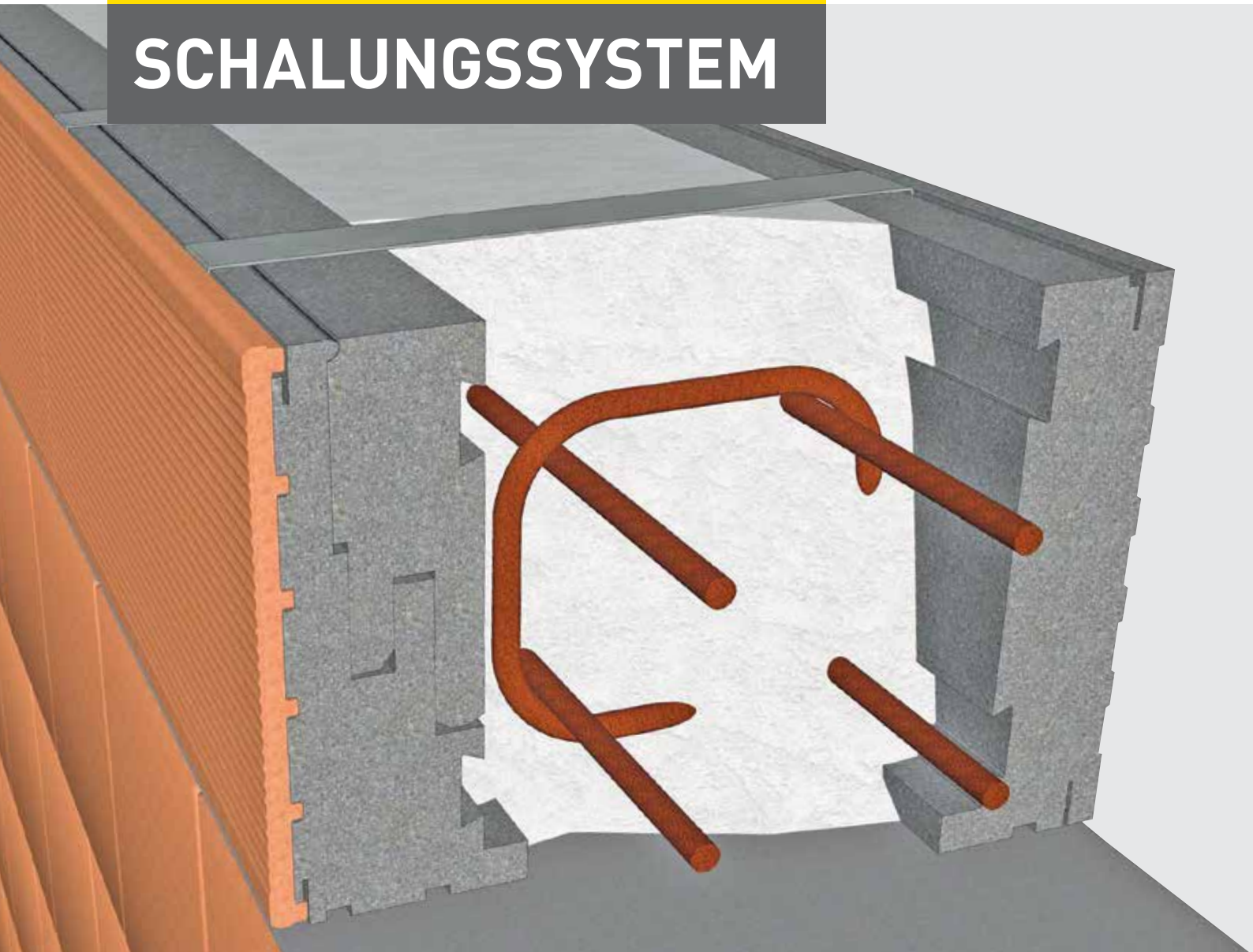


ESM[®]-RINGANKER- SCHALUNGSSYSTEM



ENERGIEEFFIZIENTES BAUEN
MIT ESM[®]-WÄRMEBRÜCKENDETAILS

INNOVATIVES RINGANKER-SCHALUNGSSYSTEM

WÄRMESCHUTZ ✓

EINFACH UND EFFEKTIV
WÄRMEBRÜCKEN OPTIMIEREN

Jedes Detail zählt auf dem Weg zum Effizienz- oder Passivhaus. Mit einem umlaufenden Dämmkörper aus hochwertigem Neopor® erreichen Sie auch beim Ringanker ein Höchstmaß an Dämmung. Sehr kleine und auch negative Psi-Werte werden erreicht.



MONTAGEFREUNDLICH ✓

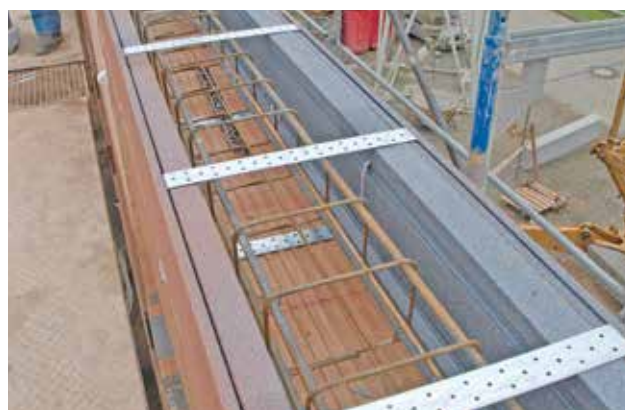
DIE AUSSENSCHALE

ist 2-teilig und bietet ab einer Dämmstärke von 90 mm den bewährten Steckversatz zur Selbstaussteifung des Ringankerverbundes. Sie kann zeitlich unabhängig vor der Innenschale gesetzt werden, was die Platzierung des Bewehrungskorbes wesentlich vereinfacht.



DIE INNENSCHALE

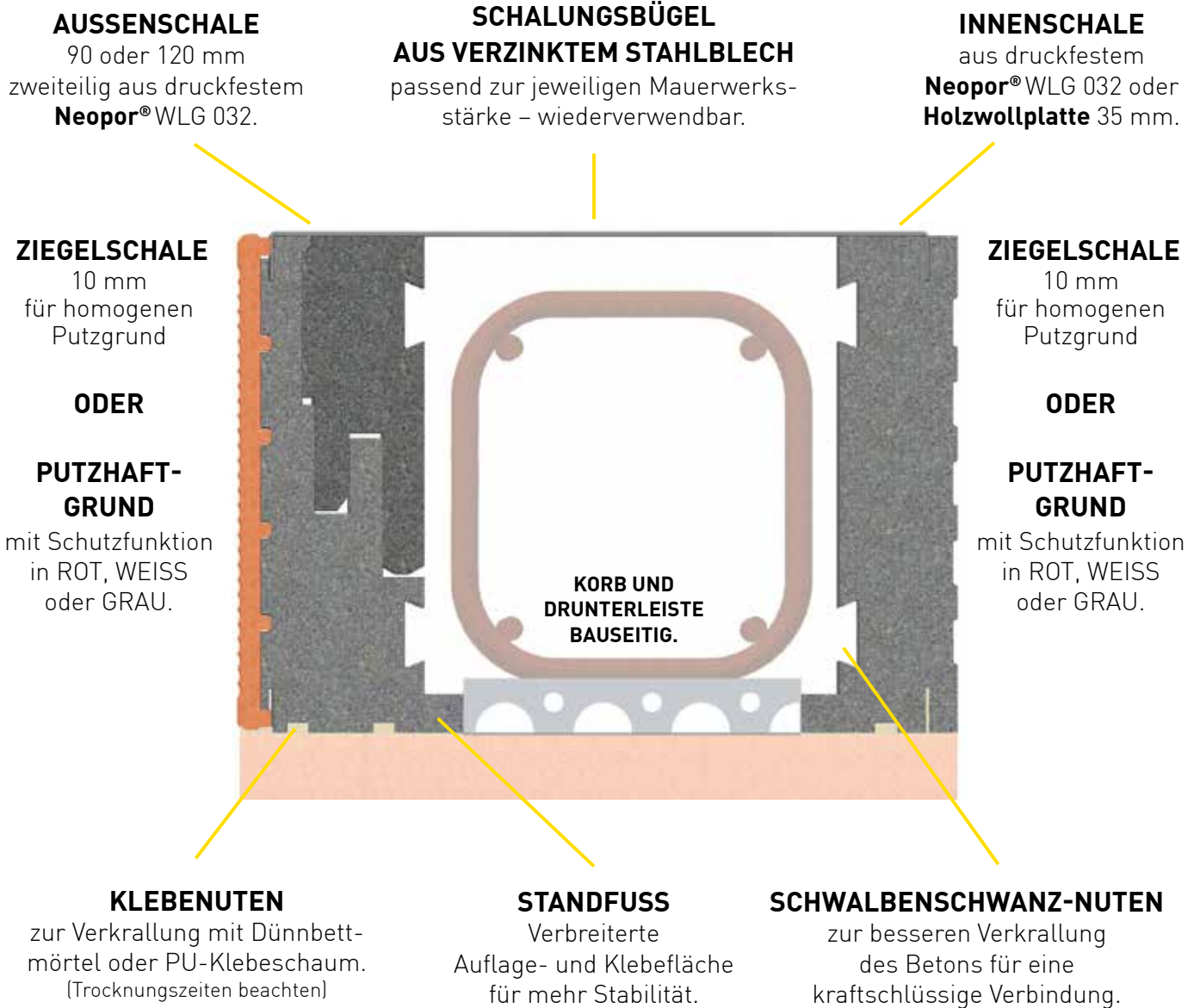
kann nach Belieben auch nach dem Platzieren der Bewehrung gesetzt werden.



SCHALUNGSBÜGEL

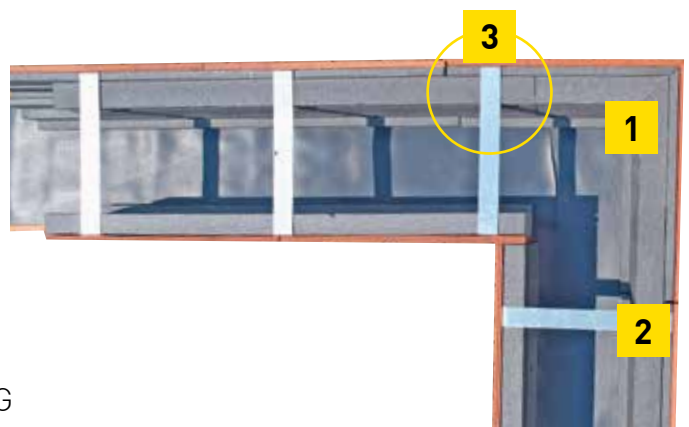
aus verzinktem Stahlblech verbinden die Außen- und Innenschale zur Stabilisierung während des Betonierens. Die oberen Schalungsbügel können nach dem betonieren wieder entfernt und wiederverwendet werden. Das Kleben der Außen- und Innenschale erfolgt mit Dünnbettmörtel oder schwach expandierendem PU-Schaum. (Trocknungszeiten beachten)

DER AUFBAU



IM DETAIL:

- 1** VORGEFERTIGTE **AUSSENECKE**
- 2** **SCHALUNGSBÜGEL** AUS METALL
- 3** **STECKVERSATZ** FÜR MEHR AUSSTEIFUNG



DIE DATEN

ELEMENTLÄNGE: 1000 mm SCHENKELMASS ECKE: **500x500 mm**

ELEMENTSTÄRKEN

AUSSENTEIL 2-TEILIG: **90 mm** (ab MW 300 mm) oder **120 mm** (ab MW 425 mm)

INNENTEIL 1-TEILIG: **60 mm** Neopor® oder **35 mm** Holzwoollplatte
oder variabel nach Vorgabe

ELEMENTHÖHEN: **200 mm** und **250 mm**
Variable Sonderhöhen lieferbar

PUTZTRÄGER:



ZIEGELSCHALE
10 MM



PUTZHAFTGRUND
ROT



PUTZHAFTGRUND
WEISS



PUTZHAFTGRUND
GRAU

BETONQUERSCHNITT: Kombinieren Sie die Aussen und Innenteile, um verschiedene Querschnitte herstellen zu können. Verwenden sie die Holzwoollplatte für maximale Aussen-teildämmstärken und maximalem Betonkern-Querschnitt auch bei geringen Mauerwerkstärken.

AUSSCHREIBUNGSTEXT

ESM®-RINGANKER-SCHALUNGSSYSTEM

ESM®-Ringanker-Schalungssystem aus Neopor® WLG 032 (Brandschutz-Klasse B1 laut DIN 4102) zur Wärmebrückenoptimierung. Bestehend aus einer Außenschale und einer Innenschale mit innenliegenden Schwalbenschwanznuten zur kraftschlüssigen Verbindung mit dem Betonkern. Die Außenschale ist zweiteilig mit steckbarem Innenteil für fugenversetztes Stecken und ermöglicht dadurch eine hohe Selbstaussteifung. Verbindung der Außen- und Innenschale zur Aussteifung und Vorgabe der Wandstärke durch steckbare und wiederverwendbare Schalungsbügel aus Metall. Oberfläche mit Putzhaftgrund in Rot, Weiß oder Grau oder mit einer 10 mm starken Ziegelschale verblendet.

Optional:

Werkseitig vorgefertigte Eckmodule für Außenecken mit 20 cm Versatz für Steckverbindung.

Das ESM®-Ringanker-Schalungssystem wird mit Dünnbettmörtel oder schwach expandierendem PU-Klebeschaum aufgeklebt.



DIHA GmbH | Haldenloh B 1a | D-86465 Welden
Fon +49 (0)8293/96500-0 | Fax +49 (0)8293/96500-20
service@diha.de | www.diha.de